

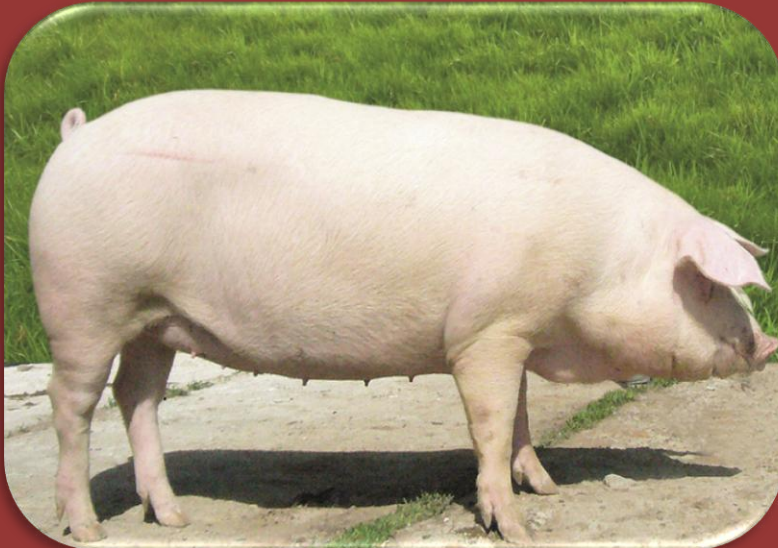


# Ландрас Тип «Италмас»



## Хрячки используются в первой отцовской линии

- Крепкие конечности
- Хорошие убойные качества
- Скороспелость 142 дней
- Среднесуточный прирост – 972 г
- Толщина шпика – 14,2 мм
- Затраты корма – 2,1 кг
- Выход мяса постного мяса 59,2 %

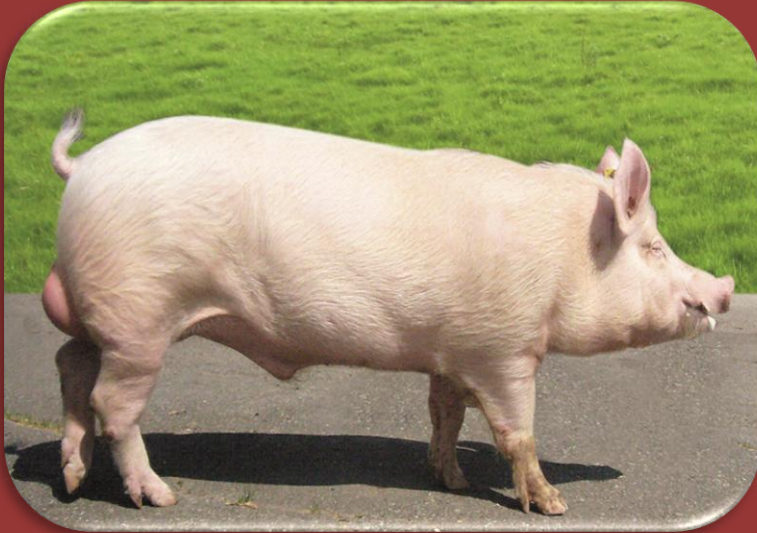


## Свинки

- Выраженные материнские качества
- Высокая плодовитость
- Многоплодие – 12,7 голов
- Вес гнезда в 30 дней – 96,3 кг
- Выход поросят от 1 свиноматки – 30,5 голов



# Крупная Белая Тип «Восточный»



## Хрячки

- Адаптированы к промышленным технологиям
- Неприхотливость
- Скороспелость 153 дней
- Среднесуточный прирост - 933 г
- Толщина шпика – 16,7 мм
- Затраты корма – 2,1 кг
- Выход постного мяса 58,6 %



## Свинки используются в качестве материнской линии

- Выраженные материнские качества
- Хорошая акклиматизация
- Многоплодие – 12,4 голов
- Вес гнезда в 30 дней – 89,0 кг
- Выход поросят от 1 свиноматки в год – 29,8 голов



# Йоркшир Тип «Удмуртский»



## Хрячки

- Крепкое телосложение
- Высокое качество мяса
- Скороспелость 146 дней
- Среднесуточный прирост – 968 г
- Толщина шпика – 13,7 мм
- Затраты корма 2,2 кг
- Выход мяса 59,5 %



## Свинки используются в качестве материнской линии

- Высокая воспроизводительная способность
- Сильный материнский инстинкт
- Многоплодие - 12,5 голов
- Вес гнезда в 30 дней – 96,3 кг
- Выход поросят от 1 свиноматки в год – 30,0 голов

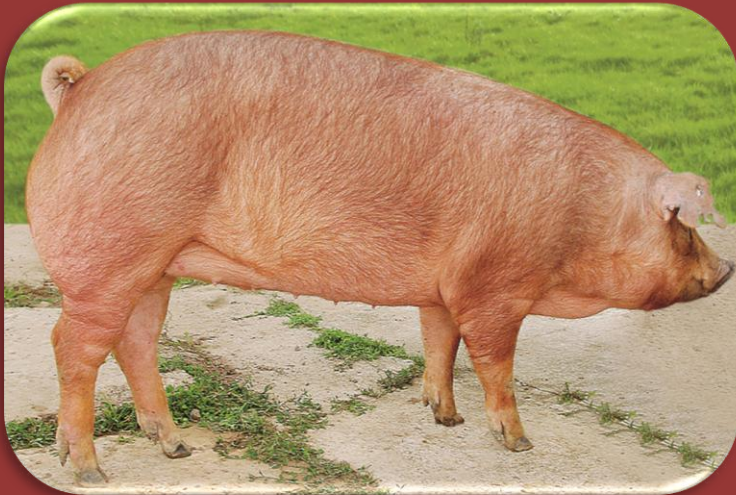


# Дюрок Тип «Завьяловский»



## Хрячки используются в качестве отцовской линии

- Высокая стрессоустойчивость
- Высокий выход мяса в туше
- Скороспелость 150 дня
- Среднесуточный прирост – 946 г
- Толщина шпика – 13,4мм
- Затраты корма – 2,3 кг
- Выход постного мяса 59,1 %



## Свинки

- Хорошо развитые материнские качества
- Спокойный нрав
- Многоплодие – 11,1 голов
- Вес гнезда в 30 дней – 87,6 кг
- Выход поросят от 1 свиноматки 26,6 голов